



EVOLUTIONS TMA DEAUVILLE

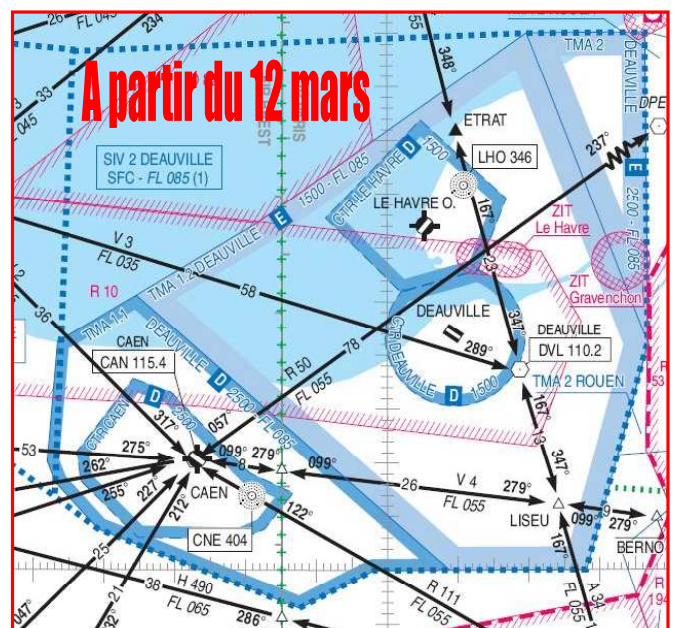
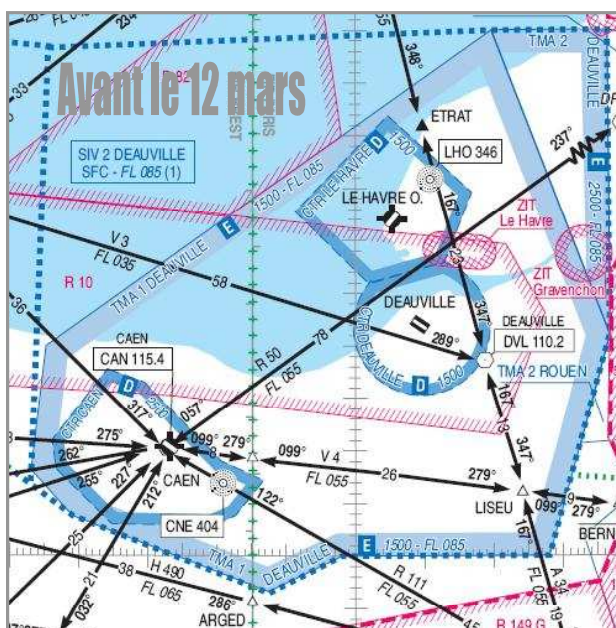
Avant le 12 mars 2009

A partir du 12 mars 2009

TMA 1 englobant Caen, Deauville et Le Havre
 Plancher : 1500 ft
 Classe d'espace : E

TMA 1.1 englobant les procédures de Caen, dont la GNSS 13 (légèrement étendue au Nord)
 Plancher : 2500 ft
 Classe d'espace : D

TMA 1.2 englobant les procédures de Deauville et Le Havre
 Plancher : 1500 ft
 Classe d'espace : E



Déclassement temporaire

Un protocole entre le SNA Ouest et la Ligue de Vol Libre de Basse Normandie, applicable au 4 avril 2009, prévoit un déclassement temporaire en G de la partie Sud de la TMA 1.1, de 2500 ft à 4500 ft AMSL.
 (Voir bulletin d'information spécifique)



Cartes VAC RK, RG et OH en cours de modification